

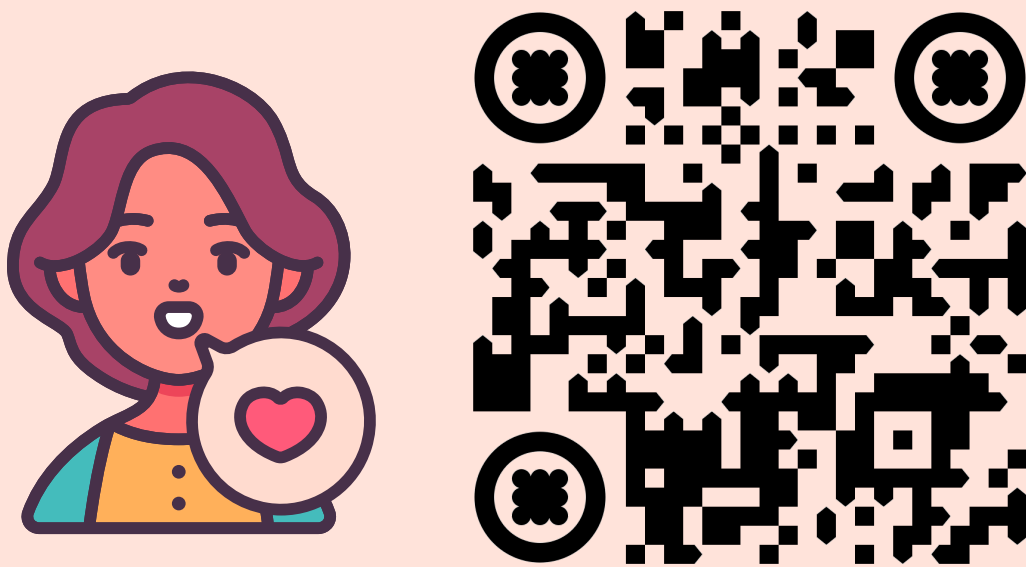
## 失落哀傷事件—安心懶人包

生命突然的殞落，令人感到震驚，  
對內心造成些許衝擊，有股莫名的不舒服。  
學輔中心邀請你一起關照自己，陪伴彼此共度悲傷與艱難。



## 心情溫度計

測一測你的壓力指數



## 學生輔導中心網頁



想更認識自己、練習穩定身心

- 學生輔導中心 / 專責導師室  
本部--綜合大樓5樓 7749-5363 / 專導7749-3123  
公館校區--理學院大樓1樓 7749-6451 / 專導7749-6528
- 社區資源—心田心理諮商所：7749-5720

- 其他安心資源：  
24小時安心專線1925  
台北張老師1980  
生命線1995